

**MINI
MORE
ERP**



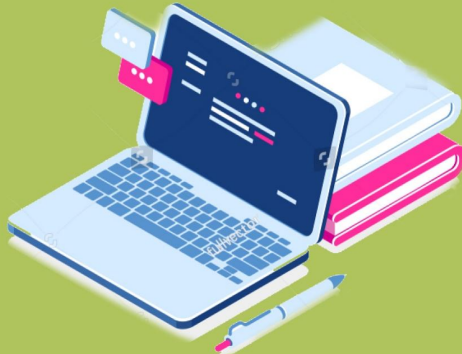
MINI MORE ERP

**More you need
More you get**



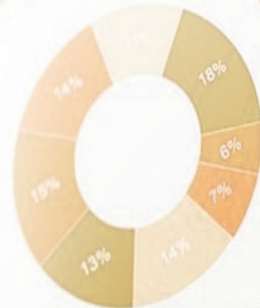
OMIT
Morooj ERP Solutions

MINI MORE ERP



دلائل الميزات المحاسبية والمبيعات (مينك مور)

**يهدف النظام إلى تقديم أفضل خدمة سحابية
للمؤسسات الصغيرة والمتوسطة في مجال المبيعات
المتنوعة والمحاسبة الشاملة وإدارة المخزون بطريقة مرنة
ومبسطة وقابلة للتوسع والتخصيص.**



No	med	Day	Dose	Rate	Co
1	204	1	1.5	1.5	1.5
2	62	22.04	8.73	1.5	1.4
3	50	1.5	1.5	1.5	1.5
4	94	34.39	6.7	1	41.66
5	84	91	8.1	1	1.5
6	63	22.44	6.94	2.46	51.82
7	17	11.4	1.99	1.02	1.81
8	58	20.9	1.24	1.32	23.46
9	86	34.39	7.1	1.6	4.5
10	91	33.44	6.94	1.45	41.83



أقسام
النظام
ومميزاته

المشتريات

إعدادات
المنشأة

إدارة
المبيعات

إعدادات
المستخدمين

تقارير
مالية

إدارة
المخازن

تقارير
بيانية

إدارة
المخزون

الميزات
الفنية

محاسبة
عامة

إعدادات المنشأة

دعم النظام عدة منشآت حيث يمكنك تحديد عدة منشآت حسب نشاط كل منشأة.

إضافة وأرشفة مستندات المنشأة بشكل مرن

تحديد الفروع والأقسام التابعة للمنشأة مع إمكانية ربط المستودعات بقسم معين

يدعم النظام الفروع المتعددة حيث يمكنك تحديد فروع منشأتك ونشاط الفرع وتحديد مستودعات كل منشأة وجرد كل مستودع

إعدادات المستخدمين

- إضافة مستخدمي النظام وفق نظام الصلاحيات حسب مجموعة المستخدمين حتى يتمكن من الوصول إلى الخيارات المتاحة لمجموعة المستخدمين الحاليين فقط مع إمكانية ربط المستخدم بمستودع التخزين الخاص به.
- للمستخدم ملف شخصي يستطيع من خلاله تعديل بياناته الأساسية .
- الأذونات المعنية لكل مستخدم تسهّل له بالوصول إلى أجزاء محددة من النظام وإجراء عمليات محددة له



تحديد فئات أصناف المستودعات مع إمكانية
تحديد صورة كل صنف .

إضافة أصناف ضمن فئة معينة حسب نظام وحدة الصنف
بحيث يمكنك تحديد أكثر من وحدة بيع لكل صنف بسعر بيع
وشراء مختلف .

مرونة في تصوير الباركود لكل صنف مع إمكانية استخدام
الباركود العالمي للصنف.

أصناف عروض ترويجية وخصومات مختلفة لعناصر معينة
, ويمكنك تحديد العرض المستودع معين أو نوع أو فوترة .

إدارة المخزون

1

تحديد الأربعة الأفتتاصية
لمخزون المستودعات عند البدء
في استخدام النظام

2

نقل البضائع بين المستودعات
مع تقرير بعمليات النقل
التي تمت

3

تقرير بطاقة صنفا يوضح
حركة المواد داخل النظام
من الشراء والتحويل والبيع
ومرتجات المبيعات

4

تقرير عن مخزون مستودع معين ،
من خلال البحث بالباركود الخاص
بالصنفا أو بالإسم

5

إدارة جرد المخازن وتصحيح
كميات المخزون بتقارير
الجرد

6

امكانية طلب البضائع عن طريق
المستودع ويتم مراجعتها وتقديمها
من مستودع أو عدة مستودعات من
قبل الإدارة

المشتريات

03

إعادة العمل لفاتورة المورد مع تأثيرها المالي وتقرير عن المرتجعات للموردين .

02

استلام فاتورة شراء من موردين إلى مستودع محدد مع التأثير المالي لعملية الاستلام .

01

حدد الموردين الذين يتعاملون مع منشأتك بجميع بياناتهم اللازمة لإجراء عمليات شراء وإعادة البضائع إلى الموردين .

تقرير بطاقة المورد الذي يعرض جميع العمليات التي حدثت لحساب مورد معين بين فترتين .

05

إرجاع أصناف مختلفة من فواتير شراء متعددة بأمر إرجاع واحد .

04

تحديد الدليل المحاسبي لمؤسستك وربط حساباتها التحليلية
بمعاملات النظام المختلفة



تحديد الفترة المالية للمنشأة وإجراء العمليات المالية المختلفة
على الفترات المالية المفتوحة



إنشاء قيود يومية يدوياً مع إمكانية تعديلها أو إلغاء تأثيرها
المالي على حسابات شركتك



يصدر النظام إدخلات تلقائية تمت الموافقة عليها بواسطة
حركات أخرى للنظام مثل إدخلات نظام المبيعات والمشتريات



إنشاء سندات الصرف والمدفوعات المؤجله للعملاء والموردين
بطريقة دقيقة وبسيطة



يتيح لك تحديد مراكز التكلفة تلقائياً للمستودع وإمكانية متابعة
الحركة المالية لمركز التكلفة من خلال تقرير عن مركز التكلفة



الميزات الفنية للنظام



- يدعم اللغتين العربية والإنجليزية .
- عدد المستخدمين والفروع والأصناف غير محدد .
- يمكن استخدام النظام من خلال خدمة السحابة الإلكترونية أو تثبيتة على جهاز كمبيوتر مكتبي دون الحاجة الى الاتصال بالإنترنت .
- يدعم النظام الشاشات التي تعمل باللمس المستخدمة في نقاط البيع , مما يوفر سهولة في إنشاء الفاتورة وطباعتها .
- تم إنشاؤه وفقاً لأحدث تقنيات الويب التي تدعمها Microsoft .
- تصميم مستجيب للنظام ليناسب جميع أحجام الشاشات بحيث يمكن إستخدامة من أجهزة الكمبيوتر والهواتف المحمولة .
- توفير إمكانية نقل البيانات الرئيسية من الأنظمة .



تقارير مالية

1

نقير كشف
حساب مفصل
لحساب تحليبي
في دليل
منشأك .

2

ميزان مراجعة
لجميع حساباتك
المالية .

3

نقير بيان الدخل
الذي يوضح حجم
الأرباح والخسائر
في منشأك .

4

نقير القوائى
المالية الشامل
لمنشأة .

5

نقير مفصل بضريبة
المدخلات في مؤسنتك
يوضح بشكل كامل تفاصيل
معاملات المشترىات
والمرتجات التي نطياها
البضريبة .

6

نقير المركز
المالي بشكل مجمع
أو مفصل
لحسابات الموازنة
للمنشأة .

7

نقير مفصل عن بضريبة
المخرجات في منشأك
يعرض تفاصيل حركات
المبيعات والمرتجات
المضمنة في البضريبة
بشكل كامل.

- إدارة عمليات البيع لمنشأتك , سواء كانت نقدية أو فواتير مؤجلة , من خلال واجهة مبسطة لمستخدمي النظام .
- طباعة فائورة إلكترونية حسب معايير هيئة الزكاة والدخل .
- دفع الفواتير بعدة طرق دفع للفائورة الواحدة (نقداً , شبكة , مدى , محافظ مالية إلكترونية مختلفة) .
- يمكنك إرسال فائورتك الإلكترونية إلى العميل عبر البريد الإلكتروني أو من خلال رساله نصية دون الحاجة إلى طباعتها .
- تقرير شامل لعمليات البيع لنوع معين من الفائورة يوضح تفاصيل الفائورة ومدفوعاتها , يسمح لك التقرير بالبحث بطريقة مرنة .
- إدارة عمليات الإرجاع من العميل مع التأثير المالي لل عملية وتقرير عن المرنجعات لمسنودع معين ين فترنين .



إدارة المبيعات

تقارير بيانية

تقرير مؤشر أداء المستودع من المبيعات والمرتجعات مقارنة بالمستودعات الأخرى بين تاريخين ولنوع معين من الفاتورة أو جميع أنواع الفواتير , مما يتيح لك قياس مستوى نشاط المستودع بيانياً .

قم بإبلاغ عن مؤشر أداء البائعين في المستودعات وقارن مبيعاتهم حتى تتمكن من معرفة البائعين في المستودعات وقارن مبيعاتهم حتى تتمكن من معرفة البائعين الأكثر نشاطاً في فترة محددة.

تقرير بمؤشر حركة صنف معين والأصناف الأعلى مبيعاً على مستوى المستودع .

يتم تحديد الأهداف الشهرية لمبيعات المستودعات , ويتم تحديد العهولات والمكافآت الشهرية لمسؤولي المبيعات وفقاً للأهداف المحققة .



+966533766361
+966560951500
+966561597770

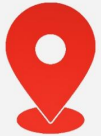


wafa@almoroojapps.com
omar@almoroojapps.com
ghazi@almoroojapps.com



www.almoroojapps.com

الرياض - حي الملز - شارع فاطمة الزهراء





x
x
x
x
x
x
x
x